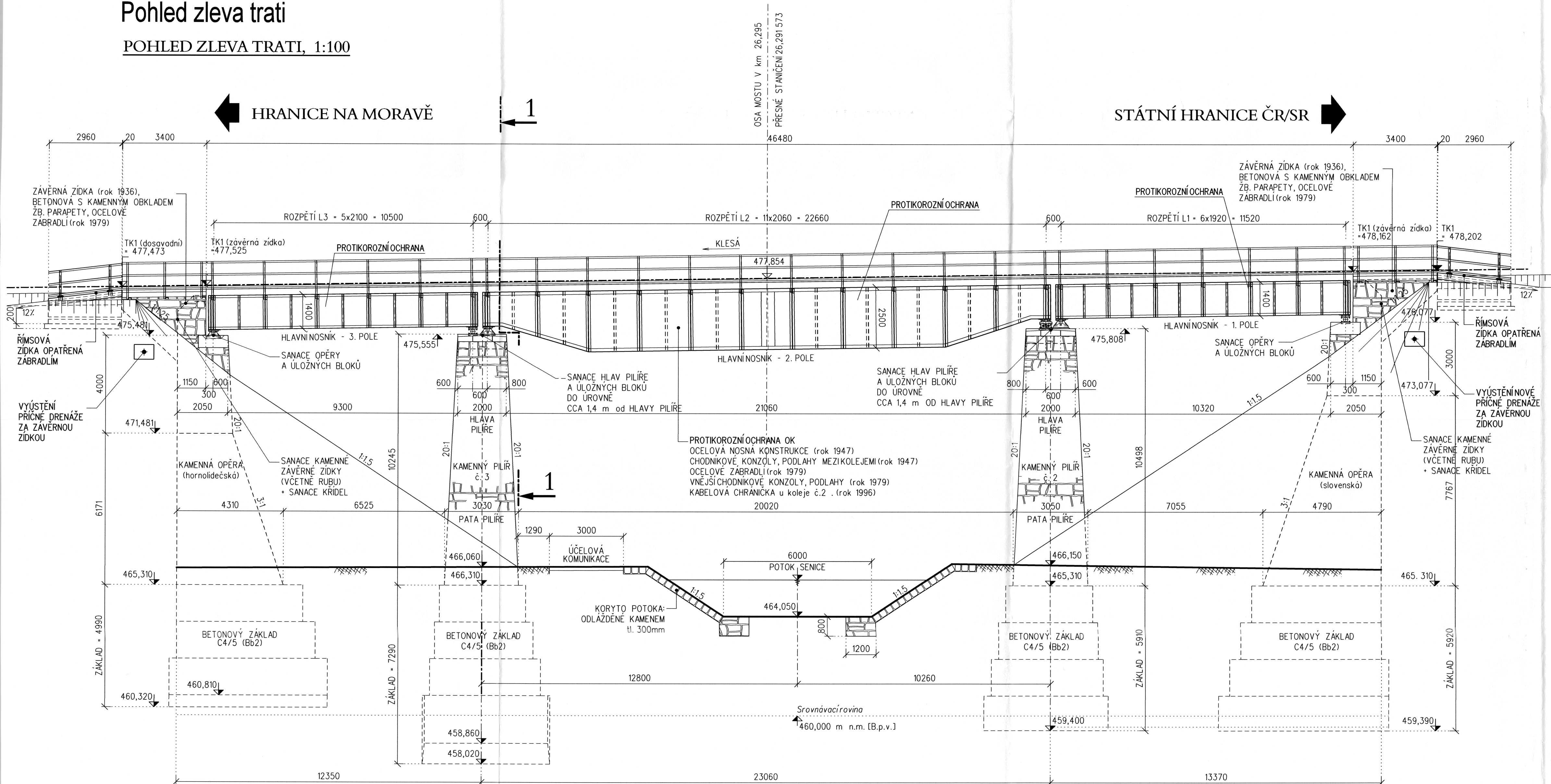


SO 01-19-12 st. hr. SR - Horní Lideč, železniční most ev. km 26,295

Pohled zleva trati

POHLED ZLEVA TRATI, 1:100



POZNÁMKA ke stávajícím konstrukcím:

- 1) TVAR A ROZMĚRY ZDIVA SPODNÍSTAVBY BYLY PŘEVZATY Z ARCHIVNÍ DOKUMENTACE z roku 1937 A UPRAVENY DLE GEOTECHNICKÉHO A STAVEBNĚ-TECHNICKÉHO PRŮZKUMU.



| | | | |
|-----------|-------|-------|-----------------|
| | | | ČÍSLO SOUPRAVY: |
| | | | 1 |
| REVIZE Č. | DATUM | ZMĚNA | |

MCO MORAVIA CONSULT Olomouc a.s.
LEGIONÁRSKÁ 8, 772 00 Olomouc

tel.: +420 585 570 444
fax: +420 585 570 412
e-mail: moravia@moravia.cz
http://www.moravia.cz

| | | | |
|--|--------------------------|---|--------------------|
| OBJEDNATEL SŽDC Správa železniční dopravní cesty, státní organizace v zastoupení: SŽDC, s.o., Stavební správa Olomouc, Nerudova 1, 772 58 | | ŘEDITEL MORAVIA CONSULT Olomouc a.s. ING. PAVEL KUČERA | |
| HLAVNÍ INŽENÝR PROJEKTU | ING. MONIKA CHRENKOVÁ | KONTROLOVAL | |
| ODPOVĚDNÝ PROJ. OBJ., PS | ING. JAROSLAV SEDLÁČEK | ING. PETR VACHUTKA | |
| KRAJ: Zlínský | POVĚŘENÝ OÚ: HORNÍ LIDÉČ | OBC: HORNÍ LIDÉČ | |
| Rekonstrukce Střelenského tunelu, vč. kol.č.1 a 2 v km 22,480 - 23,610 a kol.č.1 v km 21,110 - 27,261 trati Horní Lideč - st.hr. SR SO 01-19-12 st. hr. SR - Horní Lideč, železniční most ev. km 26,295 | | ZAK. ČÍSLO MCO | 13 - 099 - 231- SP |
| | | ÚČEL | DSP |
| | | DATUM | ŘÍJEN 2013 |
| | | FORMÁT | 8 A4 |
| Pohled zleva trati | | MĚŘITKO | 1 : 100 |
| | | ČÁST | PŘÍLOHA |
| | | E.1.4 | 2.2.3 |